



Photo café copro au pied de l'immeuble, dpt 13

DYNAMIQUES COLLECTIVES

- ✓ Structuration et organisation de collectifs d'usagers/habitants

DISPOSITIFS PARTICIPATIFS

- ✓ Co-construction de réhabilitation
- ✓ Concertation
- ✓ Consultation

FLUIDITE DU DIALOGUE

- ✓ Favorisation de l'horizontalité des échanges habitants / maitrise d'œuvre / entreprises

Ils nous font confiance



Pour un devis personnalisé

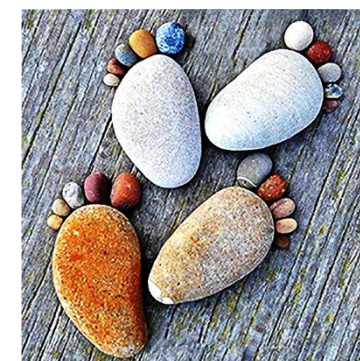
06 50 87 57 17
 cecilecormeraie@gmail.com

106 rue du terroir de Janson
 13300 Salon-de-Provence
 SIRET 847 581 154 00014

<https://www.cecilecormeraie.com>

© Cécile Cormeraie 2019

Participation & Concertation des usagers



Cormeraie

écile Formation

Le commencement de bien vivre,
 c'est de bien écouter.

Plutarque

Présentation



Cécile Cormeraie est formée aux sciences humaines et sociales : Master2 en sciences de l'éducation, Licence3 en ressources humaines, membre d'une association de psychanalyse depuis 2001.

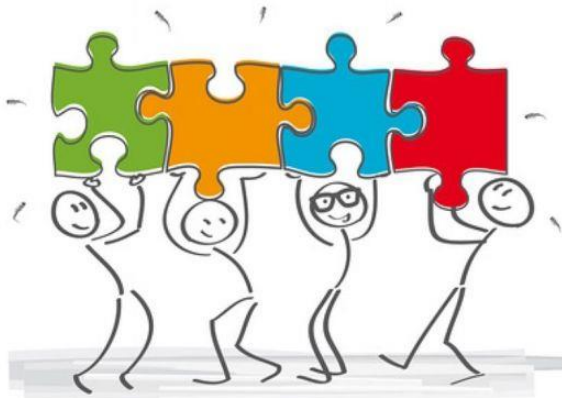
Formatrice puis responsable de formation depuis 1996 dans le champ de l'intervention sociale, elle a accompagné durant 20 ans des jeunes et adultes en situation de précarité sociale. Ingénieure de la formation depuis 2016, elle est impliquée aujourd'hui dans l'assistance à maîtrise d'ouvrage sur le volet participation et concertation des usagers et habitants. Elle enseigne en école de formation et de recherche en travail social et participe à la formation des femmes et hommes de l'entreprise.

Son expérience dans le champ social lui a fait saisir le caractère essentiel :

- ✓ d'une écoute pleine offerte à chacun,
- ✓ de la participation de tous dans des projets à fort impact (économique, quotidien...)
- ✓ d'un dialogue respectueux et humble entre les différents acteurs (maîtres d'œuvres, faiseurs, entreprises, habitants, maître d'ouvrage).

Elle nourrit sa pratique grâce à son expérience de la formation ainsi qu'au théâtre et aux outils favorisant l'échange et l'intelligence individuelle/collective (débats mouvants, cartes poéticopropriétés, café copro, CNV...)

Objectifs



La participation et la concertation ont pour objectifs de **PRECISER** et **ENRICHIR** des projets de réhabilitation et de **PREVENIR** les éventuels conflits en prenant en compte les points de vue des usagers et des acteurs ainsi que leurs connaissances des contextes locaux.

La démarche repose sur la prise en compte de la **MAITRISE D'USAGE** qui reconnaît aux usagers/habitants, une expertise d'une autre nature que celle des ingénieurs ou des techniciens, mais tout aussi indispensable à la pertinence du projet.

Prestations

Site internet dédié à la copropriété

- ✓ Informations générales sur la réhabilitation
- ✓ Informations diverses sur l'énergie
- ✓ Présentation de l'équipe intervenante
- ✓ Actualités des présences/interventions sur site
- ✓ Suivi et compte-rendu des pistes/résultats
- ✓ Questionnaires/enquêtes auprès des habitants
- ✓ Contact avec adresse mail dédiée
- ✓ Outils et ressources collaboratives

Café-copro

Temps de rencontres, d'informations, de co-construction dans un cadre convivial et motivant

- ✓ Questionner, saisir et se mobiliser face aux enjeux des projets et interventions
- ✓ Etre accompagné sur les questionnaires
- ✓ Transmettre son expertise d'usage aux équipes
- ✓ Se tenir informé des interventions et résultats
- ✓ Participer à la co-construction des scénarii
- ✓ Rencontrer les habitants
- ✓ Se projeter dans sa copropriété et contribuer à son maintien/évolution/amélioration

Gouvernance

- ✓ Le conseil syndical fédère et associe l'ensemble des copropriétaires grâce aux rencontres participatives
- ✓ Le conseil syndical trouve un appui privilégié pour porter les projets et bénéficie des effets positifs de l'investissement de chaque usager
- ✓ Le conseil syndical voit sa réactivité renforcée grâce aux nouveaux liens qui se créent entre les usagers et grâce au contact privilégié avec les équipes